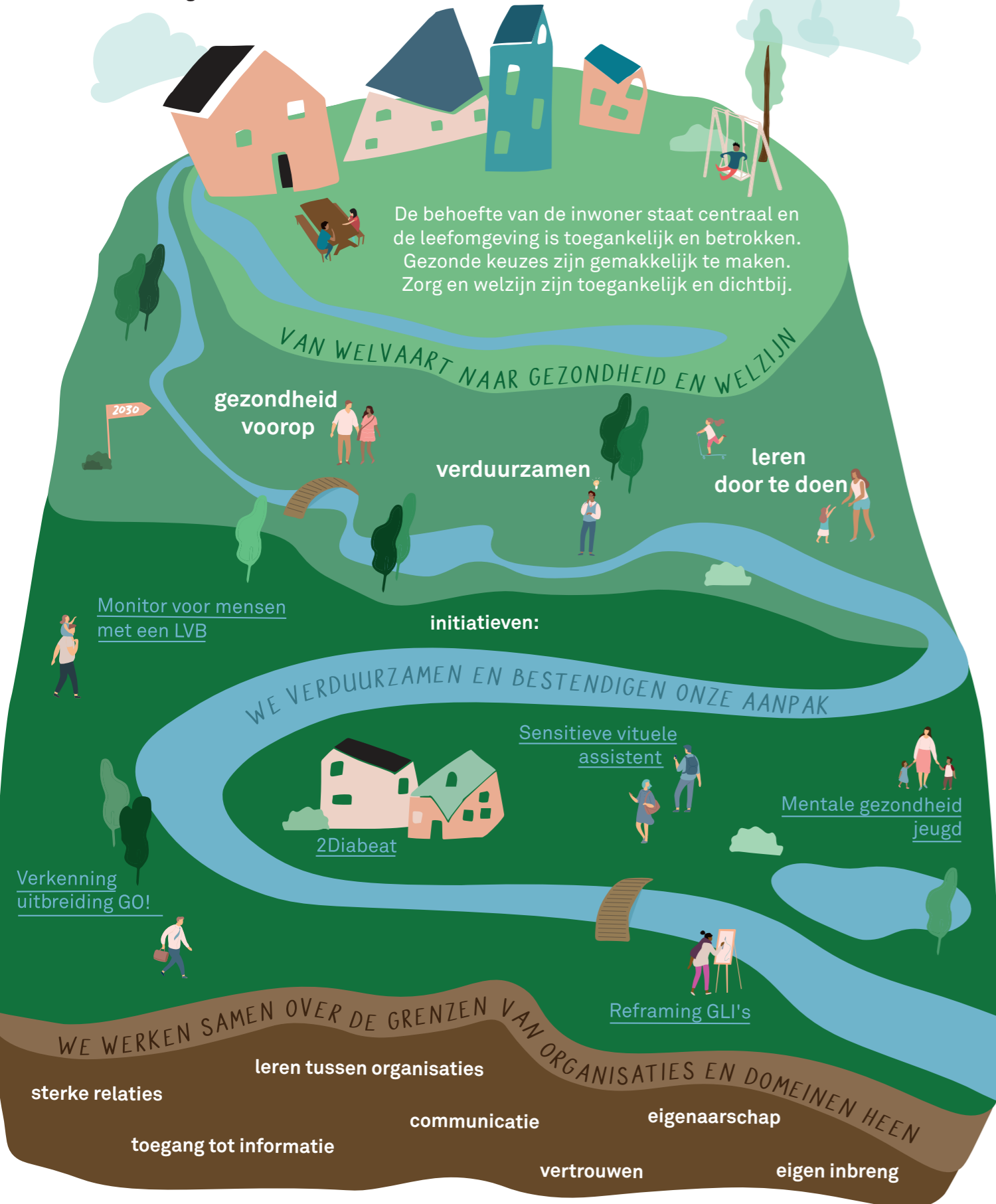


COMMUNITY OF CARE, PREVENTIE ALLIANTIE REGIO ARNHEM

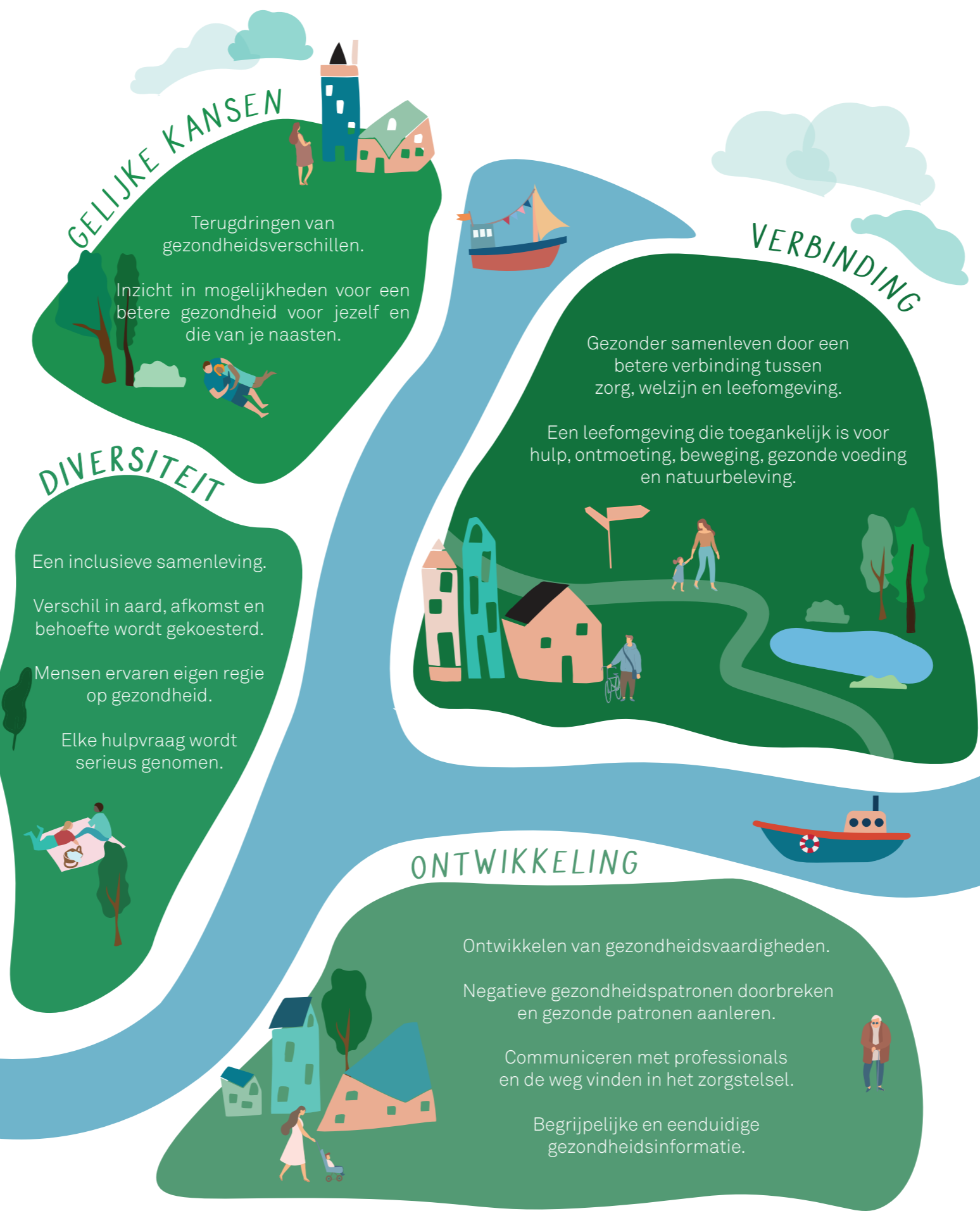
De Community of Care is een samenwerking tussen partijen die zich sinds 2019 inzetten voor gezondheid en welzijn van inwoners in de regio Arnhem. Partijen die goede dingen doen rond preventie, maar het samen nog beter kunnen door hun krachten te bundelen.



COMMUNITY OF CARE
REGIO ARNHEM

DOELEN

We werken vanuit vier essentiële waarden met bijbehorende doelen voor de gezondheid en het welzijn van alle 430.000 inwoners in de regio.



COMMUNITY OF CARE
REGIO ARNHEM

RESULTATEN



COMMUNITY OF CARE
REGIO ARNHEM

GELEERDE LESSEN & RESULTATEN

De Community of Care is een regionale infrastructuur op preventie die we samen verder uit kunnen bouwen en bestendigen

LESSEN

